

ESKE

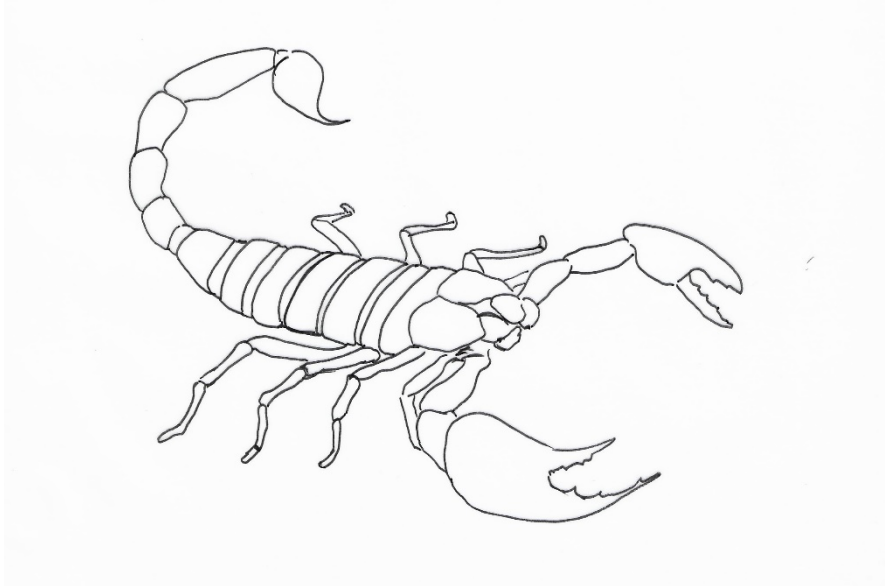
Evaluation des compétences scolaires en langue première

Amharique

Série de tâches de 5 à 6 ans d'expérience scolaire

ስራዎች

1. ይህን ጽሁፍ ጮህ ብለህ አምቡብ



ስኮርፒዮ የመፍተል ስድራቤት አባል

መቅት ባለበት አገሮች አጅህን በግድግዳ ቀዳዳዎች ማስገባት ጥሩ አይደለም፤ ሰው ጫማውን ከመልበስ በፊት ጫማውን መጎርጎር ይገባል፤ በጫማው ውስጥ የሆነ ነገር ተደብቆ ሊቆይ ይችላል፤ ስኮርፒዎች የጽሃይ ብርሃን አይወዱም፤ በቀን በቀዳዳዎችና ጨለማ ባለበት ቦታዎች ተደብቆ ይውላሉ፤ ስኮርፒዎች በመላው አለም መቀት ያለበት ሃገሮች ተዘርግተው ይገኛሉ፤ ግን በበዛት አይታዩም፤

መርዛቸው አስከሞት ለያድርስ ይችላል

ስኮርፒዎች ምንም እንኳን አብዛኞቹ አይነቶች ለሰው ሞት አፋፊት የማያድርሱ ቢሆኑ፤ መርዛሞች ግን ሊሆኑ ይችላሉ፤ አንደኛው አይነታቸው ቁመታቸው ከአንድ ሜትር አስከ ሃያአንድ ሜትር ሊደርስ ይችላል፤ ሁሉም አይነቶች በመጨረሻ ጭራዎቻቸው መርዝ አላቸው፤ ስኮርፒዮ ማደን ሲፈልግ ጭራውን በጀርባው አሳልፎ ላድነው የፈለገውን አንስህ መርዝ ይወገዋል፤ አንድ የፈራ ስኮርፒዮ ችክሎ ጭራውን ወደ ጠላቱ ያቀናል፤ ስኮርፒዮ በሌሊት ግዜ መፍተሎችና ሌሎች ለመምታዎች ያድናሉ፤ መጀመርያ የዳስህላ ከዛ በውሃ ላድኑት የፈለጉትን አንሰሳ በሃይል በመያዝ መርዝ በመውጋት ይገድሉታት፤

2. በስራ ላይ ያለ ጽሁፍና ታች ያለ መልእክት በማምበብ አውነት ወይም ውሸት ብለህ መልስ ሰጥ።

ሀ) ስኮሊያዊ ጨለማ ይወዳል። አውነት
ውሸት

ለ) ሁሉ ስኮሊያዊ ሰው መግደል ይችላሉ አውነት
ውሸት

ሐ) ሁሉ ስኮሊያዊ ቁመታቸው አንድ ነው። አውነት
ውሸት

መ) ስኮሊያዊ በጭራቸው መውጋት ይጀምራሉ አውነት
ውሸት

3. በስራ ላይ ያለ ጽሁፍ ስለምን ጉዳይ መሆኑን ግለጽ፤

4. በስራ ፣ ያለ ጽሁፍ ሰው ጫማውን ከመልበስ በፊት ጫማውን መጎርጎር አንዳለበት ይናገራል ፣ ለመንደሪያው ሰው አንደሱ ማድረግ ያለበት፣ ያንተ አስተያየት ለምን አንደሱ መሆኑን ግለጽ።

5. ከሚከተሉትን ውድድሮች የተኛው በአርጥብ መኮንያት ሊካየድ አልቻለም፤ ለዚህ የሚስማማ ጽሁፍ ምልክት አድርግ፤

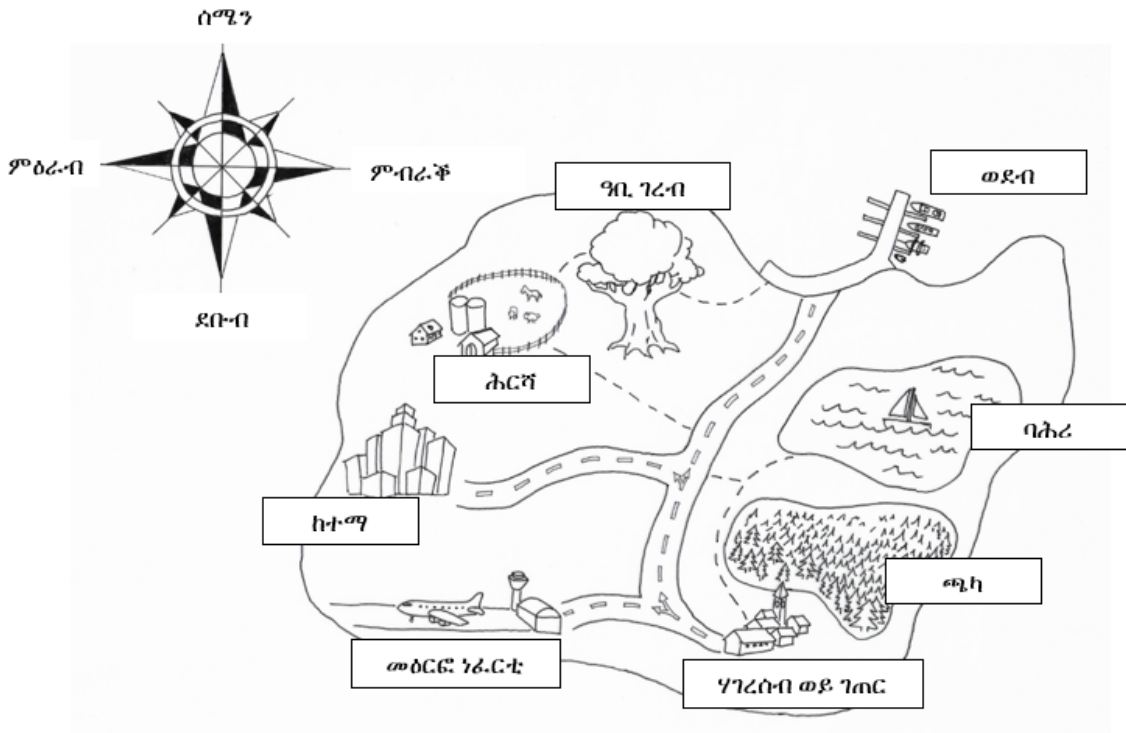
ሀ) አንድ በየወተት ሣጥን የሚደረግ ውድድር አንድ ጤና ማሥተዋወቅ የሚችል ሂወት ሊገነባ ይገባል፤ ሟሟኡላት ያለበትን ሁኔታዎች ደሞ፤ አንዱ ውድድሩ በተጨረሰ የወተት ሣጥን የተሰራ መሆን አለበት፤ ወደ መጨረሻው አላማ ደግሞ በወሃው ላይ አልፏህ ወደ አላማው መድረስ ይገባል፤

ለ) አንድ በሰብነት ማጠብያ የሚደረግ ውድድር ከ 50 አመት በፊት አስይዞ ሲካየድ የቆየ ነው፤ ውድድሩ 58 ኪ.ሜ ርዝመት ያለው ሆኖ ብዙ ለድህንነት ተብሎ የተደረገ መስመሮች አለው፤ ሁሉም የሰብነት ማጠቢያዎች ስፋታቸውና አሰራራቸው የድሮ መሆን አለበት፤ ሞተሩ ጠንካራ መሆን አይፈቀድም፤

ሐ) የሄ ውድድር የደረቀ ወንዝ ውድድር ተብሎ የሚጠራ ውድድር፤ በደረቀ ወንዝ ነው የሚካየደው፤ አንድ ግዜ ወንዙ ተመልሶ በውሃ ስለመላ ውድድሩ አንዲቋረጥ ተደረገ፤ የውድድሩ ጀልባዎች መሬት ስላጡ ተወዳዳሪዎች ተሰክሞቻቸው ወጡ፤

መ) የሄ በየመጠጥ ቆርቆሮዎች የሚጠራ የጀልባዎች ውድድር፤ በየአመቱ ነው የሚካየደው፤ የውድድር ተሽከርካሪዎች በተጨረሰ የመጠጥ ቆርቆሮዎች የተሰሩ ሆኖ፤ ሞተር የተደረገባቸው ናቸው፤ በአጠቃላይ መዝናኛ ተብሎ የሚደረግ ስለሆነ አብዛኛቹ ተሽከርካሪዎች ውድድሩ ሲጀመር ናቸው የሚሰበሩ፤

6. ይህን ካርታ በማየት ጥያቄዎችን መልስ፤



የተኛው ቦታ ወደብ አጠገብ ይገኛል፤

- ከተማ
- ሓይቅ
- አርሻ

የተኛው ቦታ ነው መጨረሻ ሰሜን የሚገኝ፤

- ወደብ
- ጫካ
- አርሻ

ከከተማ ወደ ሓይቅ መሄድ ከፈለግ ወደ የተኛው አቅጣጫ ትሄዳለህ፤

- ወደ ሰሜን
- ወደ ደቡብ
- ወደ ምብራቅ

ወደ ደቡቅ ልትዝናና አየሄድ ነው አንበል፤ የሚከተሉትን መምሪያዎች ተጠቀም፤

- በ ገጠር ጀምር፤
 - ወደ ወደብ የሚመራ ጎዳና ተከተል፤
 - በሁለተኛው ማዕዘን ተጠምዘዝ፤
 - አስከ የጎዳናው መጨረሻ ተጓዝ፤
 - አሁን የት ነው ያለኛው፤
- አርሻ ቦታ
 - ከተማ
 - ወደብ

7. ይህን ጽሁፍ ጮክ ብለህ አንብብ፤

ቡሽባል

ሰለ ቡሽባል የሚባል ሰምተህ ታውቃለህ፤ በሃሳብ በአግር ኳስና ጎልፍ መሃከል ነው፤ የጫዋታው አላማ አስቀድመህ በናጻ ባህሪያዊ ሜዳ የተተከለች ባንዴራ በጥቂት ምች መምታት ነው፤ ይህ ጨዋታ ብያንስ በሁለት ሰዎች ሆነህ ነው የምትጫወተው፤ አንዱ ባንዴራውን የሚተክል ሲሆን፤ ሌላኛው ደግሞ ባንዴራው የሚመታ ነው፤ በሰንት ምች ባንዴራውን አንደመቱት ደግሞ ይቆጠራል፤ ከዘጠኝ የሚበልጥ ምች መሆን አይፈቀድም፤ የመጀመሪያው መንገድ ሁሉም ተጨዋቲዎች አንድ አንድ ግዜ ባንዴራው ከመቱት ይዘዘማል፤ ስንት መንገዶች አንደሚጫወቱ ተጨዋቲዎች ራሳቸው ነው የሚወሰኑት፤

8. በስራ 7 ያለ ጽሁፍ አንብቦ ጎብኘህ ትክክለኛ የሆነ መልስ ምልክት አድርግበት፤

ሀ) ጽሁፉ ስለምን ይናገራል፤

- ይህ ጽሁፍ በየአግር ኳስ አና ጎልፍ ያለ ልዩነት ይገልጻል፤
- ይህ ጽሁፍ የቡሽባል ጨዋታ ህግ ይገልጻል፤
- ይህ ጽሁፍ አንድ ልዩ የሆነ ባንዴራ ይገልጻል፤
- ይህ ጽሁፍ ሰው ለምን ባንዴራ አንድሚያስፈልገው ይገልጻል፤

ለ) በቡሽባል ጨዋታ ሰው ምንድነው መምታት ያለበት፤

- ባንዴራ ይዞ ያለ ተጫዋች፤
- ተጨዋቹን በአጁ ይዘዋት ያለች ባንዴራ፤
- በመሬት ተተክላ ያለች ባንዴራ፤
- በሁለቱ መሬት ላይ ተተክለው ያሉ ባንዴራዎች መሃከል፤

ሐ) ምንድነው የሚቆጠረው፤

- አላማውን የመታው ቁጥር፤
- የመንገዶች ቁጥር፤
- ተጨዋቲዎች ራሳቸው ይወስናሉ፤
- አስፈላጊ የሚባል ምቹች አላማው አስከሚመታ ድረስ፤

መ) በቡሽባል የተኛው ሁለት አይነት ስፖርት የተመለከተ ነው፤

- ጎልፍና ቴንስ
- አግር ኳስና ጎልፍ
- የአጅ ኳስና የአግር ኳስ
- ጎልፍና የአጅ ኳስ

ረ) መቸ ነው መንገዱ የሚጨረሰው፤ ሁሉም ተጨዋቲዎች አንድ አንድ ግዜ...

- ባንዴራውን ከጠሩት
- አላማው ከመቱት
- ኳስዋን ከመቱት
- አንድ ተጫዋች ከመቱት

በ) በአግር ኳስና ጎልፍ መሃል አንድ ክብ ማልት መን ማለት ነው፤

- ጨዋታው መንገድ ላይ የሚገኝ ክብ ነው የሚካየደው፤
- ሰው በአንድ ግዜ አግር ኳስና ጎልፍ ይጫወታል፤
- ጨዋታው ጥቂት አንድ አግር ኳስ ጥቂት ደግሞ አንድ ጎልፍ ነው፤
- አንድ ግሩፕ አግር ኳስ ይጫወታሉ፤ ሌላው ግሩፕ ደግሞ በተመሳሳይ ግዜ ጎልፍ ይጫወታሉ፤

