

ESKE

Evaluation des compétences scolaires en langue première

THAI

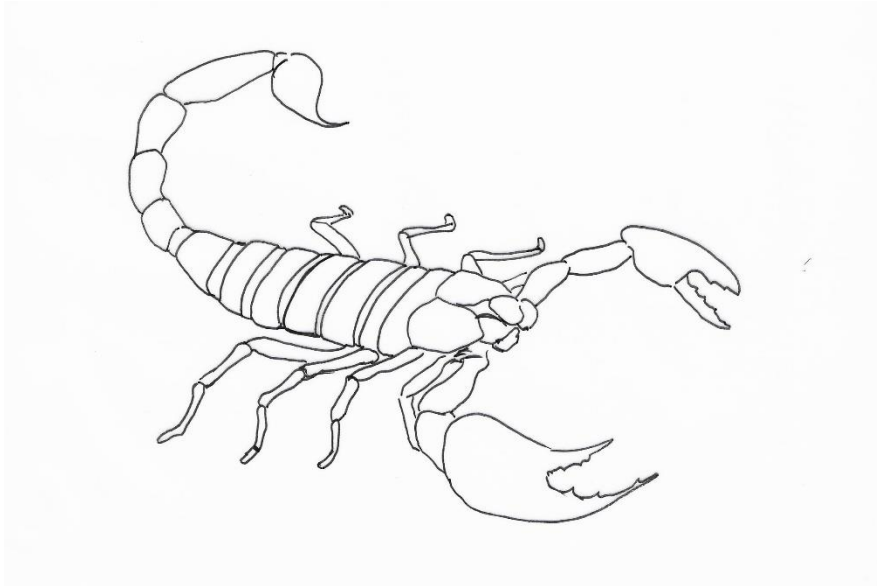
Série de tâches de 5 à 6 ans d'expérience scolaire

Pädagogische Hochschule FHNW 2021 / Haute école pédagogique FHNW 2021

Professur Deutschdidaktik und Mehrsprachigkeit im Kindesalter / Chaire de didactique de l'allemand et
du plurilinguisme chez l'enfant

แบบฝึกหัด

๑. อ่านออกเสียงข้อความนี้

**แมงป่อง - สมาชิกหนึ่งในครอบครัวแมงมุม**

ไม่ใช่ความคิดที่ดีเลยที่จะเอานิ้วมือแยงเข้าไปในรูเล็ก ๆ ของผนังหรือระหว่างก้อนหินในประเทศที่มีอากาศร้อน ควรเขย่าและสะบัดรองเท้าอย่าให้มีสิ่งใดติดอยู่ ถ้าวางเปิดทิ้งไว้โดยไม่ได้สวมใส่เป็นเวลานาน

เป็นไปได้ว่าอาจมีตัวอะไรแอบเข้าไปซ่อนอยู่ แมงป่องไม่ชอบแสงสว่าง

ในเวลากลางวันชอบแอบซ่อนอยู่ตามรูหรือในที่มืดอื่น ๆ แม้ว่าแมงป่องจะกระจายอยู่ทุกแห่งในประเทศร้อนทั่วโลก แต่เราเห็นตัวมันไม่บ่อยนัก

มันตอยเหยื่อของมันให้ตาย

แมงป่องอาจมีพิษมาก แม้ว่าชนิดพันธุ์ส่วนใหญ่ของแมงป่องจะไม่เป็นอันตรายถึงแก่ชีวิตสำหรับมนุษย์

แมงป่องมีความยาวตั้งแต่ หนึ่ง ถึง ยี่สิบ เซนติเมตร ทั้งนี้ขึ้นอยู่กับชนิดพันธุ์ ทุกพันธุ์จะมีเหล็กในพิษที่ปลายหาง

เวลาแมงป่องฆ่าเหยื่อของตน มันจะจับเหยื่อด้วยก้าม งอหางโค้งผ่านสันหลังมาตอยเหยื่อของมัน แมงป่องที่มีความกลัว จะหันหลังโดยเร็วเพื่อเล็งเหล็กในไปยังศัตรู

แมงป่องออกล่าแมงมุมตัวใหญ่และศัตรูพืชอื่น ๆ ในตอนกลางคืน โดยจะใช้ก้ามแตะสัมผัสไปข้างหน้า จับยึดเหยื่อของมันไว้แน่นด้วยก้าม และฆ่าด้วยเหล็กในพิษ

๒. อ่านข้อความในแบบฝึกหัดที่ ๑ และข้อความในประโยคข้างล่างนี้จนจบ
และทำเครื่องหมายกากบาทเพื่อแสดงว่าข้อความในประโยคนั้น ถูก หรือ ผิด

๑. แมงป่องชอบความมืด ถูก
ผิด
๒. แมงป่องทุกชนิดสามารถฆ่าคนได้ ถูก
ผิด
๓. แมงป่องทุกชนิดตัวโตเท่ากัน ถูก
ผิด
๔. แมงป่องใช้ก้ามจับเหยื่อของมัน ถูก
ผิด

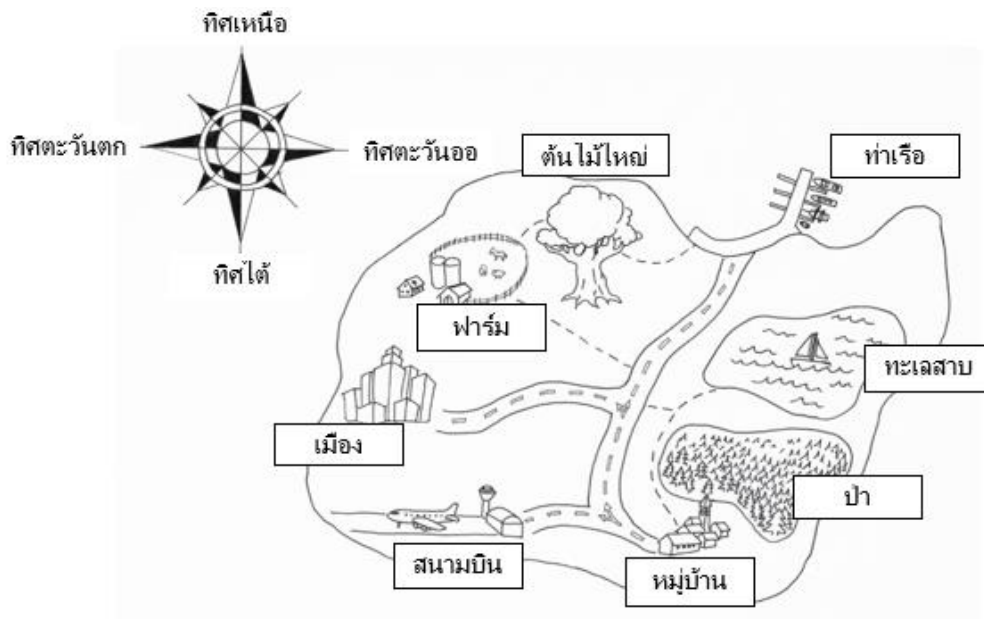
๓. อธิบายด้วยคำพูดว่าข้อความในแบบฝึกหัดที่ ๑ เป็นเรื่องเกี่ยวกับอะไร

๔. ข้อความในแบบฝึกหัดที่ ๑ เขียนไว้ว่าควรเขย่าและสะบัดรองเท้าอย่างให้มีสิ่งใดติดอยู่ ทำไมจึงควรทำสิ่งนี้ อธิบายด้วยคำพูดว่าทำไมคุณจึงมีความคิดเห็นเช่นนั้น

๕. การแข่งขันยานประเภทต่าง ๆ ต่อไปนี้ประเภทใดที่ไม่สามารถแข่งได้เนื่องจากความเป็ยก
ขีดเส้นรอบข้อความที่เหมาะสม

- ก) การแข่งขันกลองนมควรจะส่งเสริมรูปแบบชีวิตที่มีสุขภาพดี
เงื่อนไขในการร่วมแข่งขันมีอยู่อย่างเดียว คือ
ยานพาหนะที่ใช้ต้องทำจากกลองนมเปล่า
ซึ่งพายด้วยมือให้แล่นไปบนพื้นน้ำจนถึงหลักชัย
-
- ข) การแข่งอ่างอาบน้ำ ได้จัดให้มีขึ้นมาเป็นเวลา ๕๐ ปีแล้ว
ระยะทางการแข่งยาว ๕๘ กม.
และมีกฎเรื่องความปลอดภัยหลายประการ
รถทุกคันต้องมีขนาดและรูปร่างเหมือนอ่างอาบน้ำแบบโบราณ
เครื่องยนต์ห้ามมีกำลังสูงเกินไป
-
- ค) การแข่งขันในแม่น้ำที่น้ำแห้ง
ทำการแข่งกันในแม่น้ำที่น้ำแห้งขอด
มีการบอกเลิกการแข่งขันครั้งหนึ่งเนื่องจากมีน้ำไหลลงสู่แม่น้ำ
หม่ “เรือ” ที่ใช้แข่งขันไม่มีท้องเรือ
และได้รับการยกโดยผู้เข้าร่วมการแข่งขัน
-
- ง) การแข่งเรือกระป๋องเครื่องตีมนี่จัดขึ้นทุกปี
ยานพาหนะเหล่านี้ทำจากกระป๋องเครื่องตีมนี่เปล่าและติดตั้งเครื่
องยนต์ ส่วนใหญ่จะเสียหายแล้วตั้งแต่เริ่มออกเครื่อง
ซึ่งสร้างความสนุกสนานเฮฮาแก่คนทั่วไป

๖. ดูรายละเอียดบนแผนที่นี้และตอบคำถามเกี่ยวกับแผนที่นี้



- ก) ที่ไหนอยู่ใกล้กับท่าเรือมากกว่า
- เมือง
 - ทะเลสาบ
 - ฟาร์ม
- ข) ที่ไหนอยู่ทางเหนือสุด
- สนามบิน
 - ป่า
 - ฟาร์ม
- ค) ถ้าคุณเดินจากเมืองไปทะเลสาบ แล้วคุณจะเดินไปทางทิศไหน
- ไปทางทิศเหนือ
 - ไปทางทิศตะวันตก
 - ไปทางทิศตะวันออก
- ง) ลองนึกภาพดูว่าคุณเดินเที่ยวบนเกาะ กรุณาทำตามคำสั่งเหล่านี้
- เริ่มต้นที่หมู่บ้าน
 - เดินตามถนนไปทางท่าเรือ
 - เลี้ยวซ้ายที่สี่แยกที่สอง
 - เดินไปจนสุดถนน
 - ตอนนี้อยู่ที่ไหน
- ที่ฟาร์ม
 - ในเมือง
 - ที่ท่าเรือ

๗. อ่านออกเสียงข้อความนี้

บุงบอล

เคยได้ยีนกีฬ่า บุงบอล แล้วหรือไม่ ตามหลักแล้วเป็นเกมการเล่นพันทางระหว่างฟุตบอลกับกอล์ฟ จุดหมายของเกมกีฬ่านี้ คือ ยิงลูกฟุตบอลให้ถูกรงที่ปักไว้ล่งหน้าในพื้นที่ธรรมชาติด้วยการยิงให้น้อยครั้งที่สุด มีผู้ร่วมเล่นอย่างน้อยสองคน คือ คนหนึ่งเป็นคนปักกรง ส่วนอีกคนพยายามยิงให้ถูกรงนี้ มีการนับจำนวนการยิงที่จำเป็นต่องยิงจนกว่าจะถูกรง แต่ห้ามยิงเกินกว่าเก้าครั้ง การเล่นรอบแรกจบลงเมื่อผู้เล่นได้ปักกรงคนละครั้งจนครบทุกคนแล้ว ส่วนจะเล่นกันกี่รอบนั้นเป็นเรื่องที่ผู้เล่นตัดสินใจกันเอง

๘. อ่านข้อความในแบบฝึกหัดที่ ๗ จนจบ แล้วทำเครื่องหมายกากบาทที่คำตอบที่ถูกต้อง

ก) ข้อความนี้เกี่ยวกับเรื่องอะไร

- ข้อความนี้อธิบายความแตกต่างระหว่างฟุตบอลกับกอล์ฟ
- ข้อความนี้อธิบายกติกาของการเล่นบุนบอล
- ข้อความนี้บรรยายธงพิเศษแบบหนึ่ง
- ข้อความนี้อธิบายว่าสามารถใช้ธงทำอะไรได้

ข) การเล่นบุนบอลนี้ ต้องยิงลูกอะไร

- คนเล่นที่ถือธง
- ธงที่คนเล่นถือไว้ในมือ
- ธงที่ปักไว้ในดิน
- ผ่านช่องระหว่างธงสองฝั่งที่ปักไว้ในดิน

ค) จะนับอะไร

- จำนวนที่ยิงลูกเข้า
- จำนวนรอบที่เล่น
- เรื่องนี้ผู้เล่นตัดสินใจเอง
- จำนวนการยิงที่จำเป็นต้องยิงจนกว่าจะลูกเข้า

ง) บุนบอลนี้เป็นการเล่นที่ส่วนเกี่ยวข้องกับกีฬาประเภทใด

- กอล์ฟ และ เทนนิส
- ฟุตบอล และ กอล์ฟ
- แฮนด์บอล และ ฟุตบอล
- กอล์ฟ และ แฮนด์บอล

จ) รอบหนึ่งจะจบลงเมื่อไร เมื่อผู้เล่นทุกคน ... หนึ่งครั้ง

- ได้ปักธง
- ได้ยิงลูกเข้า
- ได้โยนลูกบอล
- ได้ยิงลูกผู้เล่นคนอื่น

ฉ) “การเล่นแบบลูกผสมระหว่างฟุตบอลกับกอล์ฟ” หมายความว่าอย่างไร

- เกมกีฬาที่เล่นที่ทางสี่แยกของถนน
- คนเล่นฟุตบอลกับกอล์ฟในเวลาเดียวกัน
- เกมกีฬาที่คล้ายกับฟุตบอลนิดหน่อยและคล้ายกับกอล์ฟเล็กน้อย
- กลุ่มหนึ่งเล่นฟุตบอล และอีกกลุ่มเล่นกอล์ฟในเวลาเดียวกัน

